



アートプラウトシリーズ

Performing Arts Relay Concert 2nd

パフォーミングアーツ リレーコンサート 2nd



épililas
声楽&ピアノ

永井晶人
ピアノ

堀 怜子
ピアノ

duo futaba
クラリネット&ピアノ

panna cotta
フルート&クラリネット&ピアノ

Duo Vert
クラリネット&ピアノ

PROGRAM

フィンギ:5つのバガテル/サティ:3つのジムノペディ 第1番/
ラヴランド:ユー・レイズ・ミー・アップ/ブリテン:「クラリネット協奏曲のための楽章」より/
シューマン/リスト編:献呈/モンティ:チャルダッシュ 他

*曲目は事情により変更となる場合がございます。



アートプラウトシリーズ

Performing Arts Relay Concert 1st

パフォーミングアーツ リレーコンサート 1st



étroisle
打楽器

三村詩音
ピアノ

田邊優子
エレクトーン

SUNNY HOOD ALL STARS
ダンス

水の音felice
打楽器&ピアノ

Grazioso
ピアノ

山下彩恵
ピアノ

PROGRAM

リムスキー=コルサコフ:熊蜂の飛行/スクリャーピン:ピアノソナタ 第5番 Op.53/
ブラームス:ハンガリー舞曲 第5番/ブラード:マンボNo.5/
ショパン:ポロネーズ 第5番 嬰へ短調 Op.44/フィンガー5:学園天国 他

*曲目は事情により変更となる場合がございます。

2026. 11/21 土 13:30開演 (13:00開場) 枚方市総合文化芸術センター 関西医大 小ホール
〒573-1191 大阪府枚方市新町2丁目1番60号

2026. 9/26 土 13:30開演 (13:00開場) 枚方市総合文化芸術センター 関西医大 小ホール
〒573-1191 大阪府枚方市新町2丁目1番60号

チケット料金	1,000円 (全席指定・消費税込)	本館1階 総合受付	▶現金 ▶キャッシュレス決済(交通系ICカードなど) ▶クレジットカード(JCB, VISA, Mastercard, アメリカン・エクスプレス)
チケット 発売日 (各日10:00より発売)	会員先行 (電話・WEB) 2026. 6/13 土 一般 (電話・WEB) 2026. 6/25 木 (窓口) ※残席がある場合のみ 2026. 6/26 金	お支払方法	セブン-イレブン店頭 ▶現金 ▶クレジットカード チケット受取 枚方市総合文化芸術センター本館1階 総合受付 または、セブン-イレブン店頭でお引き取りください。

購入方法	① WEB (24時間受付) 枚方市総合文化芸術センターオンラインチケット https://hirakata-arts.jp/ticket/ ② 電話 (10:00~17:00) 枚方市総合文化芸術センターチケットデスク ☎0570-008-310(ナビダイヤル/休館日を除く) ③ 本館窓口(10:00~20:00) 枚方市総合文化芸術センター 本館1階 総合受付 ※休館日を除く ※残席がある場合のみ	
------	---	--

お問い合わせ 枚方市総合文化芸術センター本館 <https://hirakata-arts.jp/> ☎072-845-4910 休館日:第4火曜日 ※祝日を除く

注意事項 ※購入後のチケットの変更・払い戻しはお受けできません。 ※予約有効期日までにお支払い頂けない場合は、予約取消となります。 ※手数料等はお客様のご負担となります。セブン-イレブン決済手数料189円、発券手数料1枚につき127円。(公演によって異なる場合があります。) ※クレジットカード決済の場合、お支払いは一回払いのみとなります。 ※未就学児の入場はご遠慮ください。 ※やむを得ない事情により、公演内容が一部変更になる場合がございます。ご了承ください。 主催:枚方市総合文化芸術センター指定管理者 アートシティひらかた共同事業体

チケット料金	1,000円 (全席指定・消費税込)	本館1階 総合受付	▶現金 ▶キャッシュレス決済(交通系ICカードなど) ▶クレジットカード(JCB, VISA, Mastercard, アメリカン・エクスプレス)
チケット 発売日 (各日10:00より発売)	会員先行 (電話・WEB) 2026. 6/13 土 一般 (電話・WEB) 2026. 6/25 木 (窓口) ※残席がある場合のみ 2026. 6/26 金	お支払方法	セブン-イレブン店頭 ▶現金 ▶クレジットカード チケット受取 枚方市総合文化芸術センター本館1階 総合受付 または、セブン-イレブン店頭でお引き取りください。

購入方法	① WEB (24時間受付) 枚方市総合文化芸術センターオンラインチケット https://hirakata-arts.jp/ticket/ ② 電話 (10:00~17:00) 枚方市総合文化芸術センターチケットデスク ☎0570-008-310(ナビダイヤル/休館日を除く) ③ 本館窓口(10:00~20:00) 枚方市総合文化芸術センター 本館1階 総合受付 ※休館日を除く ※残席がある場合のみ	
------	---	--

お問い合わせ 枚方市総合文化芸術センター本館 <https://hirakata-arts.jp/> ☎072-845-4910 休館日:第4火曜日 ※祝日を除く

注意事項 ※購入後のチケットの変更・払い戻しはお受けできません。 ※予約有効期日までにお支払い頂けない場合は、予約取消となります。 ※手数料等はお客様のご負担となります。セブン-イレブン決済手数料189円、発券手数料1枚につき127円。(公演によって異なる場合があります。) ※クレジットカード決済の場合、お支払いは一回払いのみとなります。 ※未就学児の入場はご遠慮ください。 ※やむを得ない事情により、公演内容が一部変更になる場合がございます。ご了承ください。 主催:枚方市総合文化芸術センター指定管理者 アートシティひらかた共同事業体

アートのプラウトシリーズ パフォーミングアーツ リレーコンサート

「アートのプラウト パフォーミングアーツ」シリーズは、枚方市アーティストバンクに登録する若手アーティストが出演し、市民が気軽に音楽鑑賞を楽しめる公演として親しまれてきました。2026年は当センターの開館5周年を記念し、これまで本シリーズに出演したアーティストが再び集結。リレー形式で演奏をつなぎ、出演者のトークも交えながら、「5」をキーワードにした内容でお届けする、5周年を華やかに彩る特別なコンサートです。

枚方市アーティストバンクとは

本市ゆかりの実力ある若手芸術家を発掘し、活動の場を広げることでその活躍を応援するとともに、市民の皆さまが地域で文化や芸術にふれる機会をつくることを目的に、枚方市が取り組んでいる制度です。

1st 2026. 9/26(土) 13:30開演 (13:00開場)

エトワール étroisle (吉松知佳、圓山未菜、横田悠哉)



吉松知佳 (打楽器)
枚方市出身。大阪音楽大学打楽器専攻卒業。第22回長江杯国際音楽コンクール第3位。

圓山未菜 (打楽器)
大阪音楽大学打楽器専攻卒業。2022年葉加瀬太郎オーケストラツアーに西日本メンバーとして参加。

横田悠哉 (打楽器)
大阪教育大学音楽コース打楽器専攻卒業。第16回万里の長城杯国際音楽コンクール第3位。

♪ リムスキー=コルサコフ: 熊蜂の飛行

山下彩恵



山下彩恵 (ピアノ)
長尾西中学校、京都市立京都堀川音楽高校、東京藝術大学音楽学部器楽科ピアノ専攻を卒業。同大学大学院を修了。第39回京都芸術祭音楽部門京都芸術祭賞。

♪ スクリャービン: ピアノソナタ 第5番 Op.53

グライジオ Grazioso (濱 愛梨、河島利香)



濱 愛梨 (ピアノ)
枚方市在住。大阪音楽大学音楽学部卒業。同大学専攻科修了。ショパン国際ピアノコンクールinAsia ソロアーティスト部門銅賞、全国大会出場。

河島利香 (ピアノ)
大阪府立夕陽丘高等学校を経て、大阪音楽大学ピアノ演奏家特別コースを首席で卒業。同大学大学院音楽研究科器楽専攻ピアノ研究室修了。第29回宝塚ベガ音楽コンクールピアノ部門第1位、併せて兵庫県知事賞を受賞。

♪ ブラームス: ハンガリー舞曲 第5番

フェリーチェ 木の音felice (田中めぐみ、出田裕子)



田中めぐみ (打楽器)
枚方市出身。相愛高等学校音楽科を経て、相愛大学音楽学部音楽学科打楽器専攻卒業。同専攻科修了。2023年に日本クラシック音楽コンクール全国大会出場。

出田裕子 (ピアノ)
相愛高校音楽科、相愛大学音楽学部音楽学科ピアノ専攻卒業。神戸国際コンクールピアノ部門全国大会出場。

♪ ブラード: マンボNo.5

三村詩音



三村詩音 (ピアノ)
枚方市出身。京都市立京都堀川音楽高校、大阪音楽大学ピアノ演奏家特別コース卒業。プロフェッショナル地方音楽院室内楽科修了。パリ・エコール・ノルマル音楽院ピアノ科最高演奏課程を審査員満場一致賞賛の首席で卒業。枚方演奏家協会、日本ドイツリート協会、ムジカA国際音楽協会会員。

♪ ショパン: ポロネーズ 第5番 嬰へ短調 Op.44

田邊優子



田邊優子 (エレクトーン)
枚方市在住。相愛大学音楽学部音楽学科創作演奏専攻卒業。2019年ヤマハエレクトーンコンクール第1位。EMIES「学生のための電子オルガンによる作品コンテスト」では3年連続受賞。

♪ フィンガー5: 学園天国

サンーフッドオールスターズ SUNNY HOOD ALL STARS



SUNNY HOOD ALL STARS (ダンス)
MAYUKO (ヒップホップ)、KOU (ヒップホップ、ブレイキン)、MEME (ワック)、Kenya (ヒップホップ)、TOWA (ヒップホップ)、Ryujin (ヒップホップ)、MIREI (ポップ)、Conan (ヒップホップ)

ストリートダンススタジオ「STUDIO SUNNY HOOD」に集まるメンバーが、保育園や幼稚園、小学校、中学校、高校、そして大学や専門学校などの様々な学校にてストリートダンスで学校公演や芸術鑑賞会、運動会振付など学校関係にて社会貢献をするCREW。枚方市出身のメンバーも活躍中。

2026. 9/26(土) 13:30開演 (13:00開場)
出演順

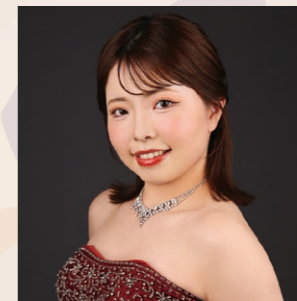
1st
étroisle (打楽器)
山下彩恵 (ピアノ)
Grazioso (ピアノ)
木の音felice (打楽器&ピアノ)
三村詩音 (ピアノ)
田邊優子 (エレクトーン)
SUNNY HOOD ALL STARS (ダンス)

2026. 11/21(土) 13:30開演 (13:00開場)
出演順

2nd
Duo Vert (クラリネット&ピアノ)
堀 怜子 (ピアノ)
épililas (声楽&ピアノ)
duo futaba (クラリネット&ピアノ)
永井晶人 (ピアノ)
panna cotta (フルート&クラリネット&ピアノ)

2026. 11/21(土) 13:30開演 (13:00開場)

堀 怜子



堀 怜子 (ピアノ)
枚方市出身。枚方第二小学校、枚方中学校卒業。大阪府立夕陽丘高等学校音楽科、大阪音楽大学ピアノ演奏家特別コースを卒業時褒章優秀賞を受賞し卒業。桐朋学園大学大学院音楽研究科修了。第20回宝塚ベガ学生ピアノコンクール大学生部門第1位。

♪ サティ: 3つのジムノペディ 第1番

デュオ ベール Duo Vert (炭田絵梨、濱松春菜)



濱松春菜 (クラリネット)
兵庫県立西宮高等学校音楽科を経て、京都市立芸術大学音楽学部音楽学科卒業。第34回アジア国際音楽コンサートにて器楽部門第1位及び理事長賞を受賞。

炭田絵梨 (ピアノ)
枚方市出身。京都市立芸術大学、同大学院を経て、ドイツ国立フランクフルト音楽大学大学院修了。第2回豊中音楽コンクール第1位。

♪ フィンジ: 5つのバガテル

エピリラ épililas (桑 早穂子、谷崎加奈)



桑 早穂子 (ピアノ)
京都女子大学音楽教育専攻卒業、京都市立芸術大学大学院音楽研究科修了。第5回いごま国際音楽祭特別賞を受賞。

谷崎加奈 (ソプラノ)
枚方市在住。京都女子大学発達教育学部音楽教育学専攻卒業。第44回フランス音楽コンクール入選。

♪ ラヴランド: ユー・レイズ・ミー・アップ

デュオ フタバ duo futaba (藤田 華、塚本 芙美香)



藤田 華 (クラリネット)
兵庫県立西宮高等学校音楽科、東京藝術大学音楽学部器楽科クラリネット専攻を経て、同大学大学院音楽研究科を修了。

塚本 芙美香 (ピアノ)
枚方市出身。兵庫県立西宮高等学校音楽科、東京藝術大学音楽学部器楽科ピアノ専攻を経て、同大学大学院音楽研究科を修了。

♪ プリテン: 「クラリネット協奏曲のための楽章」より

永井晶人



永井晶人 (ピアノ)
枚方市出身。伊賀賀小学校、蹊谷中学校を経て京都市立京都堀川音楽高校、東京藝術大学卒業。2025, International Piano Competition in Belgium Brussel, Merci, Maestro第1位。及び副賞受賞。

♪ シューマン/リスト編: 献呈

パナコッタ panna cotta (佐藤 亜友美、鎌田邦裕、山永桂子)



山永桂子 (クラリネット)
京都市立京都堀川音楽高校、京都市立芸術大学管打楽器専攻を経て東京藝術大学別科を卒業。第19回神戸国際音楽コンクール大学生一般の部最優秀賞、併せて兵庫県知事賞受賞。

鎌田邦裕 (フルート)
京都市立芸術大学大学院音楽研究科修了。第91回日本音楽コンクールフルート部門第2位及び岩谷賞(聴衆賞)など、国内外で多数受賞。

佐藤 亜友美 (ピアノ)
山田中学校、京都市立京都堀川音楽高校、京都市立芸術大学を卒業。第16回長江杯国際音楽コンクール第2位。

♪ モンティ: チャルダッシュ

クラブハーツ 「CLUB H-Arts」先行予約会員募集中!

入会金 年会費 無料 特典 主催・共催公演のチケット先行発売など

※詳細はホームページをご覧ください。
<https://hirakata-arts.jp/membership/>



枚方市総合文化芸術センター

チケット販売: [本館]〒573-1191 大阪府枚方市新町2丁目1番60号
※休館日: 第4火曜日(祝日を除く)
※京阪電車「枚方市」駅から徒歩約5分
※駐車場(有料)の数に限りがあります。公共交通機関をご利用ください。