

# 新国立劇場バレエ団

The National Ballet of Japan

## クラシックバレエハイライト

日本を代表する  
トップバレエダンサーによる  
名作ハイライト



### 「海賊」より パド・ドゥ

振付：マリウス・プティパ  
音楽：リッカルド・ドリーゴ

### 「ドゥエンデ」

振付：ナチョ・ドゥアト  
音楽：クロード・ドビュッシー

### 「ドン・キホーテ」第3幕

振付：マリウス・プティパ/アレクサンドル・ゴルスキー  
改訂振付：アレクセイ・ファジュチェフ  
音楽：レオン・ミンクス

### 「ジゼル」第2幕より パド・ドゥ

振付：ジャン・コラリ  
ジュール・ペロー  
マリウス・プティパ  
音楽：アドルフ・アダン



2024

# 3.9

【土】17:00開演(16:00開場) 枚方市総合文化芸術センター 関西医大 大ホール

〒573-1191  
大阪府枚方市新町2丁目1番60号

チケット料金 A席：6,500円 / B席：5,500円 / C席：4,500円 (全席指定・消費税込) ※未就学児の入場はご遠慮ください。

チケット発売日 (各日10:00より発売) ▶ 会員先行 (電話・WEB) 2023年12月9日(土) ▶ 一般 (電話・WEB・チケットぴあ・ローソン) 2023年12月20日(水) ▶ 一般(窓口) 2023年12月21日(木) ※残席がある場合のみ

購入方法

1 WEB予約・購入 (24時間受付)

枚方市総合文化芸術センターオンラインチケットからお申込み  
<https://hirakata-arts.jp/ticket/>

3 本館窓口購入 (10:00~20:00)

本館窓口 休館日を除く ※一般発売開始日の翌日から販売。(残席がある場合のみ)

2 電話(ナビダイヤル)予約・購入 (10:00~17:00)

枚方市総合文化芸術センターチケットデスクに電話  
0570-008-310 (休館日、年末年始12/29~1/3を除く)

4 チケットぴあ

<https://t.pia.jp/> (Pコード:523-299)

5 ローソンチケット

<https://l-tike.com/> (Lコード:51824)

チケット購入QR



お問い合わせ

枚方市総合文化芸術センター本館 <https://hirakata-arts.jp/>  
072-845-4910 (休館日：第4火曜日(祝日を除く)・年末年始(12/29~1/3))

注意事項

※止むを得ない事情により、公演内容が一部変更になる場合がございます。ご了承ください。※車いす席はセンターチケットデスク・本館窓口のみでの取り扱いです。

主催：枚方市総合文化芸術センター指定管理者 アートシティひらかた共同事業体

新しい舞台芸術の拠点として開場した新国立劇場とともに、1997年に新国立劇場バレエ団は発足しました。レパートリーは古典をはじめ、20世紀の名作から現代振付家の作品、新国立劇場オリジナル作品まで多岐に渡ります。2020年9月に芸術監督へ就任した吉田都のリーダーシップのもと、2022年に吉田自身の手による『ジゼル』新制作や、2023年に演劇界でも幅広く活躍するウィル・タケットに委嘱した『マクベス』世界初演など、新国立劇場オリジナル・バレエを発信。日本を代表するバレエカンパニーとして、バレエの普及に努めています。



奥村康祐

OKUMURA Kosuke



小野 絢子

ONO Ayako



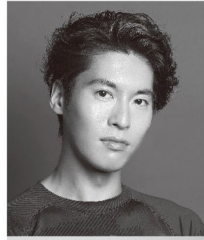
木村 優里

KIMURA Yuri



速水 渉悟

HAYAMI Shogo



福岡雄大

FUKUOKA Yudai



米沢 唯

YONEZAWA Yui

「ドゥエンデ」 Duende

振付: ナチョ・ドゥアト  
音楽: クロード・ドビュッシー  
美術: ナチョ・ドゥアト、ウォルター・ノブ  
衣裳: スーザン・ユンガー  
照明: ニコラス・フィシュテル  
Choreography by Nacho DUATO  
Music by Claude DEBUSSY  
Set Designers: Nacho DUATO and Walter NOBBE  
Costume Designer: Susan UNGER  
Lighting Designer: Nicolás FISCHTEL  
Staging: Kim MCCARTHY  
Organizer: Carlos ITURRIOZ  
© NACHO DUATO, all rights reserved

スペインのバレンシア生まれの振付家、ナチョ・ドゥアトによる作品で、新国立劇場バレエ団では2002年に初演しました。「ドゥエンデ」とは、スペイン語では「民家に住み、家中を荒らしたり大音響をとどろかせたりすると言われている想像上の精霊」を意味し、スペイン南部アンダルシア地方では「神秘的でいwijk言いがたい魅力」を指します。ドゥアトの振付とドビュッシーの音楽が一体となった神秘的で魅力的な作品です。

「ジゼル」第2幕よりパド・ドゥ Giselle, Act2 pas de deux

振付: ジャン・コラリ、ジュール・ペロー / マリウス・プティパ  
音楽: アドルフ・アダン  
Choreography by Jean CORALLI, Jules PERROT, Marius PETIPA  
Music by Adolphe ADAM

19世紀ロマンティック・バレエの不朽の名作『ジゼル』。村娘のジゼルは、恋人アルブレヒトが実は貴族で婚約者もある身と知って衝撃を受け、錯乱のうちに死んでしまいます。この場面では、若くして亡くなった乙女の精霊ウィリとして蘇ったジゼルが、身を挺してアルブレヒトを守ろうとする姿が描かれています。

「海賊」よりパド・ドゥ

Le Corsaire, pas de deux

振付: マリウス・プティパ  
音楽: リッカルド・ドリゴ  
Choreography by Marius PETIPA  
Music by Riccardo Dorigo

海賊の首領コンラッドの忠臣アリとコンラッドの恋人メドーラが踊るパド・ドゥ。ダイナミックなリフトで魅せる優雅なアダージョ、超絶技巧満載の息を呑むようなソロやコーダと、古典バレエの魅力が凝縮された華やかな演目です。

「ドン・キホーテ」第3幕

Don Quixote Act3

振付: マリウス・プティパ / アレクサンドル・ゴルスキー  
改訂振付: アレクセイ・ファジェーチェフ 音楽: レオン・ミンクス  
Choreography by Marius PETIPA, Alexander GORSKY  
Production by Alexei FADEYECHEV Music by Léon MINKUS

セルバンテス著「ドン・キホーテ」のエピソードを原作にした、バルセロナの宿屋の娘キトリと、床屋のバジルの恋を描いたバレエ。ふたりの結婚式の場面である第3幕では、宴を盛大に彩るスペインの民族舞踊であるポレロ、ファンダンゴから、主役のダイナミックな跳躍や回転技満載のグラン・パド・ドゥまで、陽気で華やかな踊りの数々をお楽しみいただけます。

新国立劇場バレエ団  
クラシックバレエハイライト関連企画

楽しもう! 初めてのバレエ・ワークショップ  
2024年2月4日(日)  
①13:00~14:20 ②15:00~16:20 (各80分)

会場 本館 リハーサル室  
対象 定員 ①小学生 20名 (子ども1人につき保護者1名 見学可 ※要事前申込)  
②大人 (中学生以上) 20名

料金 ①500円 ②1,000円 (①②ともに消費税込)  
講師 池田理沙子 (新国立劇場バレエ団 ファースト・ソリスト)  
木村優子 (新国立劇場バレエ団 アーティスト)

ピアニスト 圓井晶子  
対象 バレエ未経験者から初心者の方  
会場 枚方市総合文化芸術センター本館 リハーサル室  
※詳細は枚方市総合文化芸術センターホームページをご確認ください。  
[https://hirakata-arts.jp/event/detail\\_1687.html](https://hirakata-arts.jp/event/detail_1687.html)

購入方法

- WEB予約・購入 (24時間受付)  
枚方市総合文化芸術センターオンラインチケットからお申込み  
<https://hirakata-arts.jp/ticket/>
- 電話 (ナビダイヤル) 予約・購入 (10:00~17:00)  
枚方市総合文化芸術センターチケットデスクに電話  
**0570-008-310** (休館日、年末年始12/29~1/3を除く)
- 本館窓口購入 (10:00~20:00)  
本館窓口 休館日を除く ※一般発売開始日の翌日から販売。(残席がある場合のみ)
- チケットぴあ  
<https://t.pia.jp/> (コード:523-299)
- ローソンチケット  
<https://l-tike.com/> (コード:51824)

チケット購入QR

【チケット受取】 枚方市総合文化芸術センター本館 1階 総合受付 または、各セブン-イレブン店頭でお引き取りください。 ※プレイガイドでご購入のお客様は、各プレイガイドの引き取り方法をご確認ください。

【お支払方法】 本館1階 総合受付 ……・現金・キャッシュレス決済 (交通系ICカードなど) ・クレジットカード (JCB、VISA、Mastercard、アメリカン・エクスプレス)  
セブン-イレブン店頭 ……・現金・クレジットカード

注意事項

- ※購入後のチケットの変更・払い戻しはお受けできません。 ※予約有効期日までにお支払い頂けない場合は、予約取消となります。
- ※手数料等はお客様のご負担となります。セブン-イレブン決済手数料165円、発券手数料1枚につき110円。(公演によって異なる場合があります。)
- ※クレジットカード決済の場合、お支払いは一回払いのみとなります。

チケットに関するお問い合わせ  
枚方市総合文化芸術センターチケットデスク  
電話▶0570-008-310  
10:00~17:00 休館日・年末年始(12/29~1/3)を除く

枚方市総合文化芸術センター  
「CLUB H-Arts」先行予約会員募集中!

入会金・年会費 無 料

特典1 人気チケットをいち早く! 主催・共催公演の チケット先行予約

特典2 最新の公演情報をGET メールマガジンの配信

特典3 会員だけのスペシャル企画! 会員限定イベントの開催

アクセス  
枚方市総合文化芸術センター  
チケット販売: [本館] 〒573-1191 大阪府枚方市新町2丁目1番60号 [休館日: 第4火曜日(祝日を除く)・年末年始(12/29~1/3)]  
◎京阪電車「枚方市」駅から徒歩約5分 ◎駐車場(有料)の数に限りがあります。公共交通機関をご利用ください。

