



枚方市総合文化芸術センター
Hirakata Performing & Visual Arts Center

2026年度 全国共同制作オペラ
枚方シティオペラ2026

ヴェルディ
IL Trovatore

イル・トロヴァトーレ

全4幕 イタリア語上演／日本語・英語字幕付き 新制作

指揮
飯坂 純

演出
高岸末朝

レオノーラ
木下美穂子

マンリーコ
笛田博昭

アズチーナ
谷口睦美

ルーナ伯爵
大西宇宙

フェランド
田中大揮

イネス
梨谷桃子

ルイス
中井亮一

合唱
枚方シティオペラ合唱団

管弦楽
大阪フィルハーモニー交響楽団

ヴェルディの傑作を、今！
過去の憎悪が、愛と血を赤く染める――。
唯一無二の悲劇オペラ

枚方市総合文化芸術センター 関西医大 大ホール

全席指定(税込) A席 ¥12,000 B席 ¥10,000 C席 ¥8,000 D席 ¥5,000

※未就学児入場不可 ※やむを得ない事情により、公演内容が一部変更になる場合がございます。ご了承ください。

チケット発売日 (各日10:00より発売)	会員先行(電話・WEB) 2026年5月9日(土)	一般(電話・WEB・チケットぴあ・イープラス) 2026年5月21日(木) Pコード 325-450 一般(窓口) 2026年5月22日(金) ※残席がある場合のみ
--------------------------	------------------------------	--

■ヒアリンググループ席のご案内 ※本公演はヒアリンググループ(磁気ループ)が客席の一部で作動します。
人工内耳や補聴器をご使用の方のきこえを補助するヒアリンググループ席を設置(受信機の貸出あり)
受信機の借用希望の方はチケットのご予約後、下記フォームより事前申し込みのご協力をお願いします。
<https://forms.cloud.microsoft/r/bGpXn5N9jt>

※5月9日(土)10:00～受付開始。※貸出上限数に達し次第受付終了。
※ヒアリンググループ対応席は1階18列目～24列目のエリアです。



ヒアリンググループ
受信機貸出申込フォーム

お問合せ = 枚方市総合文化芸術センター本館 072-845-4910(休館日:第4火曜日 ※祝日を除く)

主催: 枚方市総合文化芸術センター指定管理者
アートシティひらかた共同事業体

助成: 文化庁文化芸術振興費補助金
(劇場・音楽堂等機能強化推進事業(共同制作支援事業))
 独立行政法人日本芸術文化振興会

2026
11/8 <日>

14:00開演 (13:15開場)
上演時間 約3時間 (休憩を含む)

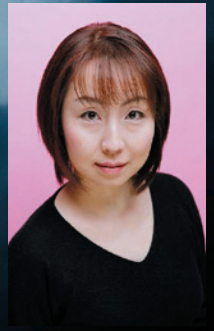
ヴェルディ IL Trovatore

イル・トロヴァトーレ

作曲：ジュゼッペ・ヴェルディ 台本：サルヴァトーレ・カンマラーノ



指揮
飯坂 純
Jun Iisaka



演出
高岸未朝
Misa Takagishi

燃え上がる恋、断ち切れぬ復讐、そして衝撃の血の秘密。
同じ女性を愛した伯爵ルーナと吟遊詩人マンリーコは、知らぬ
まま宿命的に対立していく。過去の悲劇を背負うジプシー女アズ
チーナの執念が運命を狂わせ、愛は絶望へと転じる。情熱的な
音楽と劇的な展開で描かれる、ヴェルディ屈指の悲劇オペラ。



レオノーラ
木下美穂子
Mihoko Kinoshita



マンリーコ
笹田博昭
Hiroaki Fueda



アズチーナ
谷口睦美
Mutsumi Taniguchi



ルーナ伯爵
大西宇宙
Takaaki Onishi



フェランド
田中大揮
Taiki Tanaka



イネス
梨谷桃子
Momoko Nashitani



ルイス
中井亮一
Ryoichi Nakai

合唱 枚方シティオペラ合唱団 管弦楽 大阪フィルハーモニー交響楽団

美術：松生紘子 照明：大平智己 映像：栗山聡之〔マグナックス〕 音響：石丸耕一〔東京芸術劇場〕 衣裳：下斗米大輔〔F.G.G.〕 ヘア・メイク：星野安子〔フォレスト〕

字幕：幕内覚〔まくうち〕 字幕翻訳：高岸未朝（日本語）、家田淳（英語） 合唱指揮：副指揮：原田太郎 副指揮：下村景 合唱指揮（大阪）：小林峻、西村圭市 コレペティトゥア：服部容子、岡田華子、経種美和子

演出助手：三浦奈綾 舞台監督：酒井健〔ニクステージワークス〕 プロダクションマネジャー：関秀哉、柴田貴槻（アシスタント） 宣伝美術：秋澤一彰〔秋澤デザイン室〕

2026年度 全国共同制作オペラ／枚方シティオペラ2026

◎チケット取扱・お問合せ

【WEB】枚方市総合文化芸術センターオンラインチケット
<https://hirakata-arts.jp/ticket/>（24時間受付）

【電話】枚方市総合文化芸術センターチケットデスク
0570-008-310（ナビダイヤル／休館日を除く、10:00～17:00）

【窓口】枚方市総合文化芸術センター本館1階 総合受付
（休館日を除く、10:00～20:00）※残席がある場合のみ

- チケットぴあ <https://t.pia.jp/> [Pコード 325-450]
- イープラス <https://eplus.jp/>

【お支払方法】

本館1階 総合受付：

- 現金、キャッシュレス決済（交通系ICカードなど）
- クレジットカード（JCB、VISA、Mastercard、アメリカン・エキスプレス）

セブン-イレブン店頭：現金、クレジットカード

【チケット受取】（下記どちらからかお引き取りください）

枚方市総合文化芸術センター本館1階 総合受付／各セブン-イレブン店頭

※プレイガイドでご購入のお客様は、各プレイガイドの引取方法をご確認ください。

※未就学児入場不可。※やむを得ない事情により、公演内容が一部変更になる場合がございます。ご了承ください。※購入後のチケットの変更・払い戻しはお受けできません。※予約有効期日までにお支払い頂けない場合は、予約取消となります。※手数料等はお客様のご負担となります。セブン-イレブン決済手数料189円、発券手数料1枚につき127円。（公演によって異なる場合があります。）※クレジットカード決済の場合、お支払いは一回払いのみとなります。※本公演はヒアリンググループ（聴覚グループ）が客席の一部で動作します。

チケット
購入ページ



枚方市総合文化芸術センター

本館 〒573-1191 大阪府枚方市新町2丁目1番60号
休館日：第4火曜日 ※祝日を除く
京阪電車「枚方市」駅から徒歩約5分 駐車場（有料）の数に限りがあります。公共交通機関をご利用ください。

枚方市総合文化芸術センター
「CLUB H-Arts」（クラブハーツ）
先行予約会員募集中！

入会費
年会費
無料

特典 | チケットの先行発売など
※詳細はホームページをご覧ください。



2026
11/8<日>

14:00開演（13:15開場）

上演時間 約3時間（休憩を含む）

枚方市総合文化芸術センター
関西医大 大ホール

◎チケット料金（全席指定・税込）

A席	¥12,000	B席	¥10,000
C席	¥8,000	D席	¥5,000

発売日（各日10:00より発売）

会員先行（電話・WEB）	5.9<土>
一般（電話・WEB・チケットぴあ・イープラス）	5.21<木>
一般（窓口）※残席がある場合のみ	5.22<金>

