

1640日の家族



大切なのは、
愛しすぎないこと

**完全
予約制**

9月1日から
予約受付開始!

お申し込みは先着順とし、定員になり次第、
受付を締め切ります。予めご了承ください。



字幕視聴

里親と“息子”の幸せな日々、突然訪れた“家族”のタイムリミット彼らが選んだ未来とは一。
フランスを涙で包んだ実話に基づく感動作。



STORY

生後18ヶ月のシモンを受け入れた里親のアンナと夫のドリス。2人の息子とは兄弟のように育ち、幸せな4年半が過ぎようとしていた。ところが、実父のエディからシモンを手元で育てたいと申し出が…。突然訪れた“家族”でいられるタイムリミットに、彼らが選んだ未来とは一。

日にち 令和5年10月14日(土)

時間 ①午前上映 10時～12時(開場9時45分)

②午後上映 13時30分～15時30分(開場13時)

場所 枚方市総合文化芸術センター本館1階 ひらしんイベントホール

定員 各回50名

※会場へのアクセスは、「枚方市総合文化芸術センター」のホームページをご確認ください。

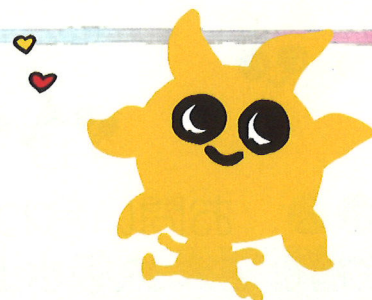
保育 各回先着5名【要予約】

里親制度個別相談会

日にち 令和5年10月14日(土)

時間 12時～16時

場所 枚方市総合文化芸術センター本館1階 創作活動室1



お申込み・お問い合わせ先

社会福祉法人 大阪水上隣保館

里親支援機関おひさま

〒573-0013 大阪府枚方市星丘1丁目20-8



072-380-3455(9時～18時)



<https://ohisama-satooya.jp/>(問い合わせフォームより受付可)



里親支援機関おひさま

里親制度個別相談会

●● 里親制度についてご興味のある方・詳しくお知りになりたい方、ぜひお越しください ●●

10月 October

パネル 日にち:10月6日(金)~10月27日(金)
展示 時間:終日
会場:枚方市立中央図書館
1階 エントランスホール

相談会 日にち:10月7日(土)
時間:15時~17時
会場:枚方市総合文化芸術センター
別館 3階 第2会議室

無料映画 日にち:10月14日(土)
上映会 時間:10時~12時/13時半~16時半
会場:枚方市総合文化芸術センター
本館1階 ひらしんイベントホール

相談会 時間:12時~16時
会場:枚方市総合文化芸術センター
本館1階 創作活動室1

相談会 日にち:10月26日(木)
時間:9時半~13時
会場:枚方市立中央図書館 6階 集会室

11月 November

パネル 日にち:11月11日(土)~11月18日(土)
展示 時間:終日
会場:枚方市立南部生涯学習市民センター
1階 ぷちぎゃらリー

相談会 日にち:11月11日(土)
時間:10時~12時
会場:グリーンホール田原
3階 会議室

相談会 日にち:11月18日(土)
時間:13時半~16時半
会場:枚方市立南部生涯学習市民センター
3階 集会室1



12月 December

パネル 日にち:12月18日(月)~12月23日(土)
展示 時間:終日
会場:大東市まなび南郷 1階 エントランス

相談会 日にち:12月23日(土)
時間:10時~13時
会場:大東市まなび南郷 1階 多目的室A

2025年

1月 January

パネル 日にち:1月9日(火)~1月14日(日)
展示 時間:終日
会場:交野市立青年の家 1階 ロビー

相談会 日にち:1月14日(日)
時間:13時~16時
会場:交野市立青年の家 1階ロビー

2月 February

パネル 日にち:2月1日(木)~2月10日(土)
展示 時間:終日
会場:四條畷市市民総合センター
1階 エントランスホール

相談会 日にち:2月10日(土)
時間:13時半~16時半
会場:四條畷市市民総合センター
1階 展示ホール

3月 March

パネル 日にち:11月11日(土)~11月18日(土)
展示 時間:終日
会場:枚方市立南部生涯学習市民センター
1階 ぷちぎゃらリー

相談会 日にち:11月18日(土)
時間:13時半~16時半
会場:枚方市立南部生涯学習市民センター
3階 集会室1

お問い合わせ先

社会福祉法人 大阪水上隣保館

里親支援機関 おひさま

〒573-0013
大阪府枚方市星丘1丁目20-8

☎072-380-3455 (9時~18時)

🌐 <https://ohisama-satooya.jp/>

